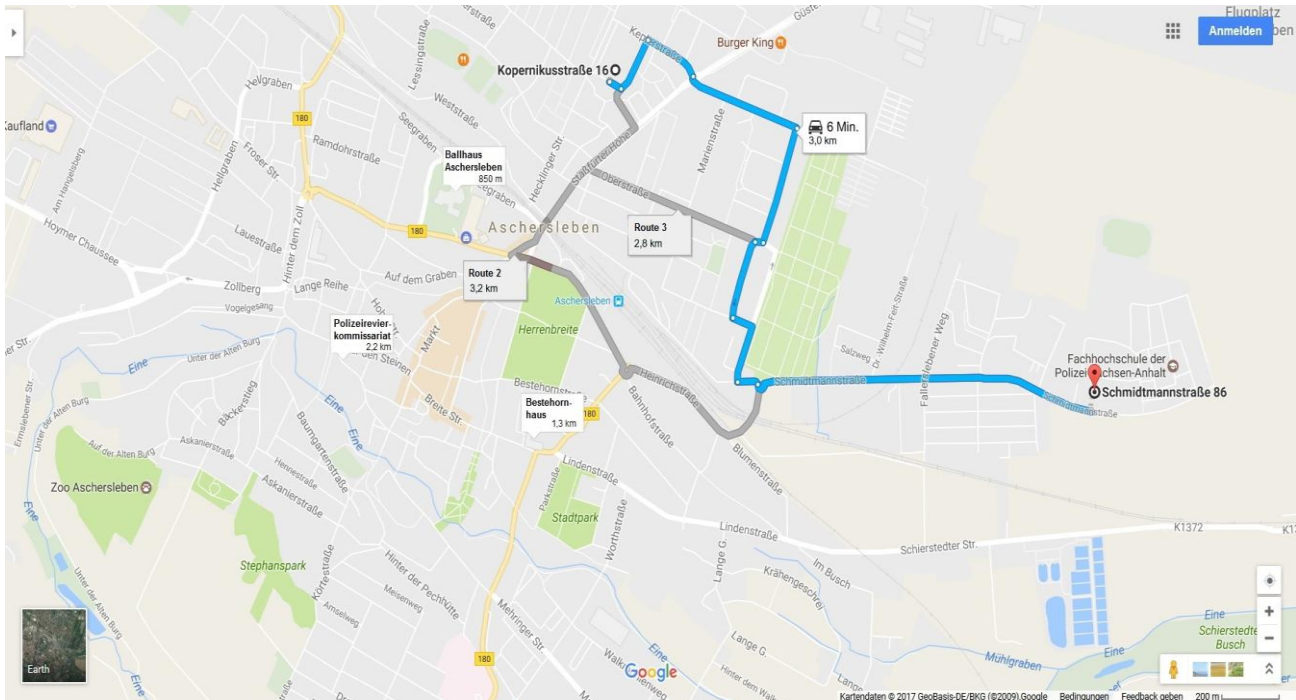


Wohnungen für Studenten



Allgemeines

Anschrift: Kopernikusstraße 14-16
06449 Aschersleben

Energieausweis:
Verbrauchsausweis

Baujahr: 1972

Jahresverbrauch: 136 kwh / (m²*a)

Energieträger: Fernwärme

Wohnfläche: 66,20 m²

Räume: 3

Ausstattung: Bad mit Wanne und Balkon

Verfügbarkeit: 4 Wohneinheiten

• Variante – Zimmer teilmöbliert

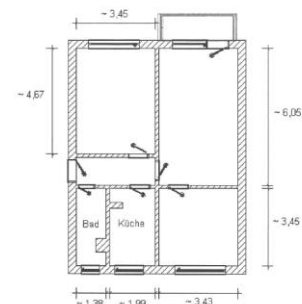
- zur allgemeinen Ausstattung der WG-Wohnung gehört eine Küche (Herd, Kühlschrank, Spüle und Küchenmöbel).

Zimmerpreis – 2 Personen WG – 245 Euro/pro Person*

*Vermietung erfolgt ab einer Wohngemeinschaft von 2 Personen, Preise gelten pro Person. Bei einer 3er WG reduziert sich der Mietpreis pro Person (auf Anfrage). Variante – Zimmer möbliert ist möglich, Mietpreis pro Person (auf Anfrage)

Information:

- Zimmerpreis/pro Person → Pauschaliete
- Keine Kautionszahlung erforderlich
- Telefonanschluss verfügbar → Regelung über Privatverträge
- Internet + TV Anschluss in allen Wohnräumen verfügbar → Regelung über Privatverträge (Anbieter Telekom oder Telecolumbus/PrimaCom)
- Stromkosten fallen zusätzlich an (Anmeldung eigenständig)
- Kosten für Warmwassererwärmung (Gas) fallen zusätzlich an (Anmeldung eigenständig)
- Einkaufsmöglichkeiten befinden sich in der unmittelbaren Umgebung



Haben Sie Interesse? Dann schauen Sie bei uns vorbei:



Ascherslebener Gebäude-
und Wohnungsgesellschaft mbH
Magdeburger Straße 28
06449 Aschersleben

Kontakt:

Tel.: (03473) 942 326 (Frau Thiel)

Tel.: (03473) 942 327 (Frau Wenzel)

Email: info@agw-asl.de

Internet: www.agw-asl.de